



Visión de los proyectos mineros, mirando la coyuntura económica



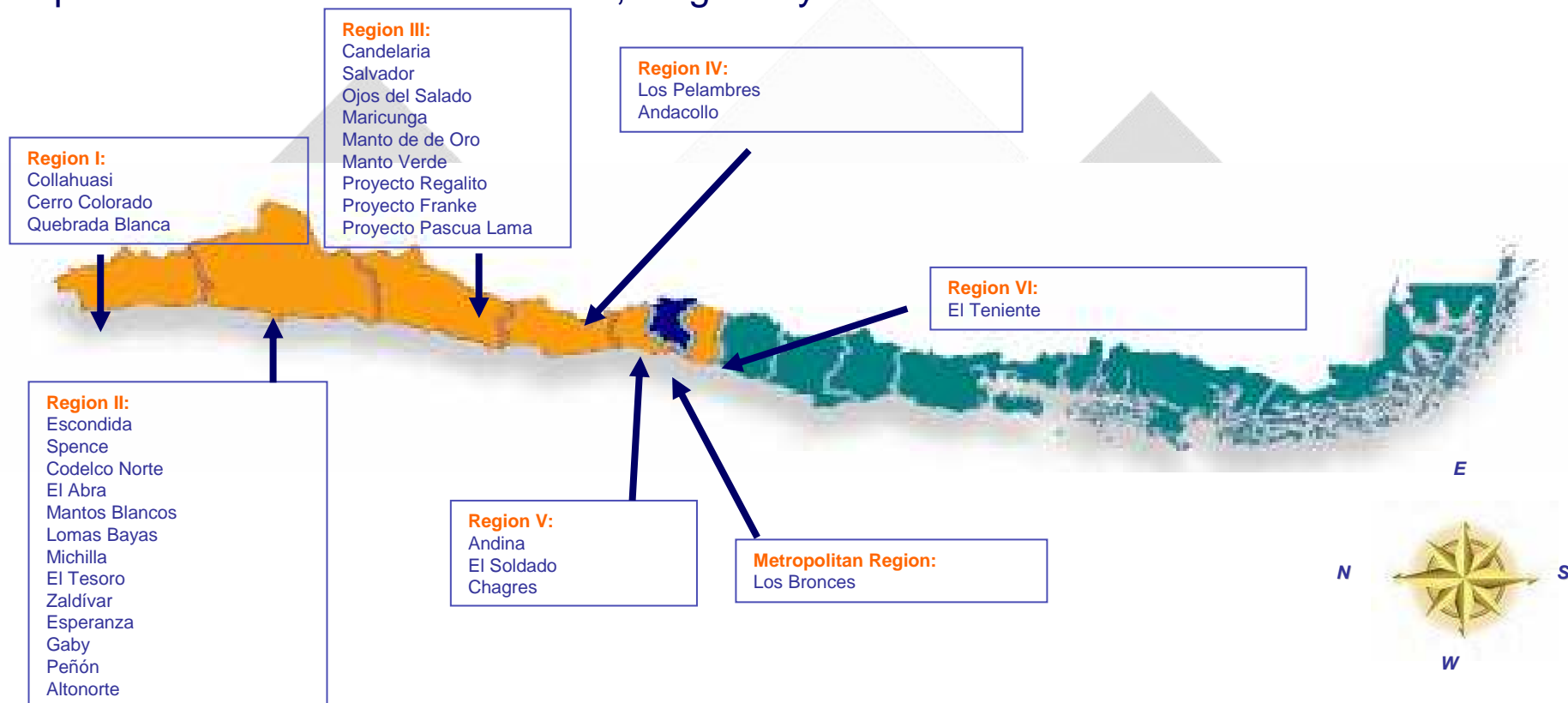
Daniel Torreblanca
Presidente Abastemin



Santiago, 7 de Mayo 2009

El Consejo Minero fue fundado en el año 1998 y reúne a las grandes empresas productoras de cobre, oro y plata –públicas y privadas- de capitales nacionales y extranjeros.

Su misión es trabajar por el desarrollo del sector, difundir las actividades mineras y aportar al fortalecimiento de Chile, su gente y su minería.



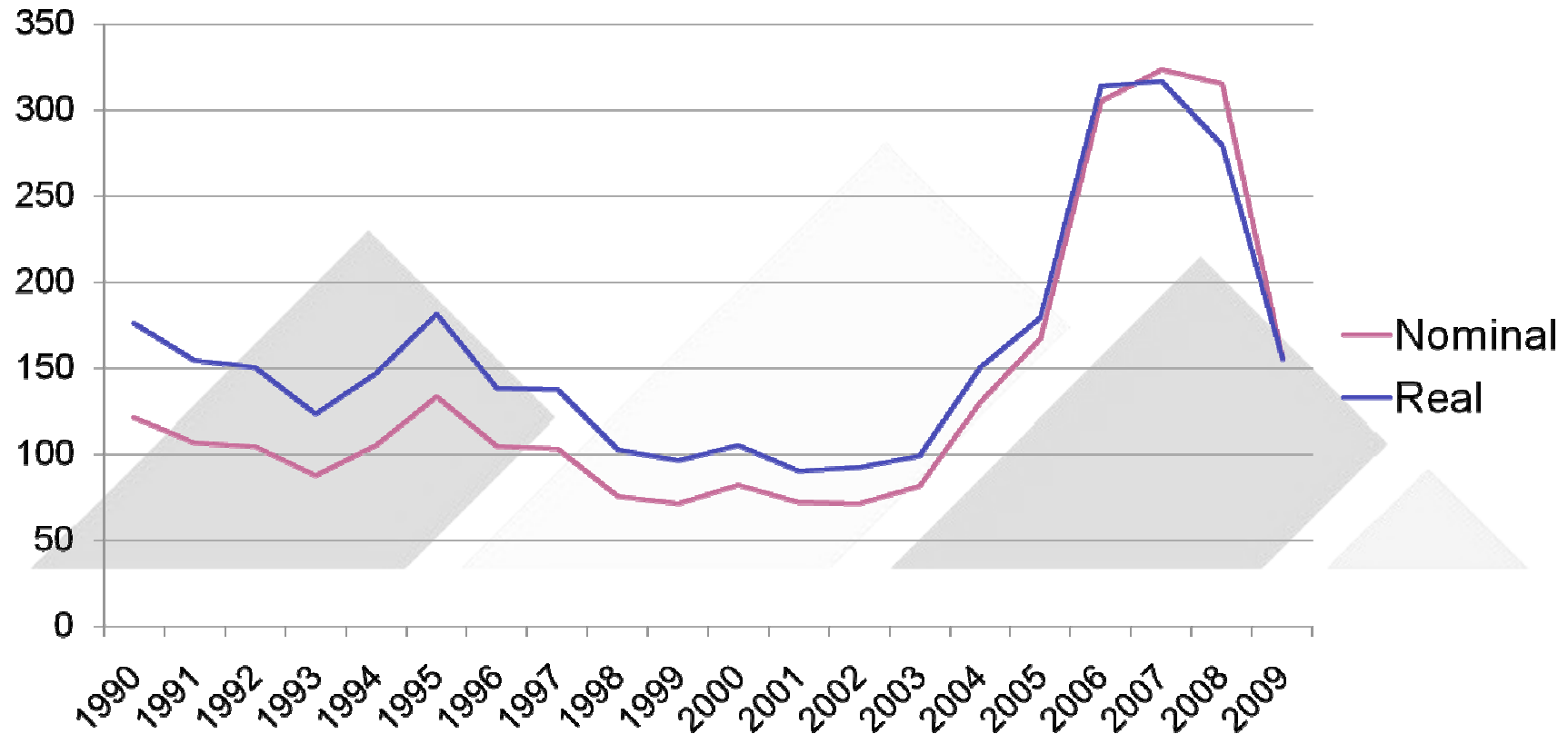
El Comité de Abastecimiento del Consejo Minero - **ABASTEMIN** -, se constituye el año 2005 como una instancia de cooperación entre las compañías participantes con el propósito de: a) promover la **formación de profesionales** en abastecimiento minero; b) elaborar y difundir un **Código de Ética**; c) promover y compartir **prácticas de excelencia** en la gestión de la cadena de suministros, y d) promover el desarrollo de los encadenamientos productivos tendientes a la conformación de un “**Cluster Minero**” en Chile. **ABASTEMIN** declara explícitamente que bajo su alero las compañías participantes **no gestionan ningún tipo de negociación conjunta o acuerdos comerciales.**

Compañías Participantes:

Anglo American Chile
Barrick
Codelco
Freeport McMoRan
Kinross

Antofagasta Minerals
BHP Billiton
Collahuasi
Xstrata

Centavos de dólar por libra



4Q08:

- Desplome del precio del cobre
- Contratos vigentes con altos costos
- Las Compañías Mineras comienzan a sentir el impacto en todos los frentes
- Precios de commodities no bajan al mismo ritmo del precio del cobre
- Compromisos adquiridos con compradores de Cobre obligan a devolver dinero
- Altos precios anteriores del cobre sirvieron para pagar en forma anticipada deudas por fusiones/adquisiciones
- Las Compañías Mineras comienzan a sentir el impacto en todos los frentes

1Q09 (Enero/Febrero)

- Precio del cobre sigue en caída libre
- Anuncios de reducción de personal directo e indirecto
- Revisión de planes mineros y ajuste en producciones
- Diferentes planes de acción en un solo sentido: renegociar contratos y bajar costos.
- Resultados variados. Mientras unos responden a la situación, otros simplemente no comparten los ajustes.
- Algunas regiones se van más afectadas que otras
- Mediana y pequeña minería comienzan a cerrar sus operaciones
- Problemas de flujo de caja

- Proyectos en distintas etapas sufren desfases, congelamientos e incluso algunos dan término anticipado pagando grandes sumas por compromisos adquiridos
- Altos costos de equipos y largos plazos de entrega hacen redefinir estrategias.
- Proveedores empiezan a verse afectados, sus equipos no tienen la salida esperada y no aceptan cancelaciones sin costos considerables
- En resumen, hay un estancamiento de proyectos que genera una desaceleración en el crecimiento del mercado minero

- Ha llegado la hora de sincerar el mercado
- Proveedores deben entender que precios del cobre son cíclicos y que difícilmente volverán a los niveles dados el 2007 y gran parte del 2008
- La cadena de abastecimiento debe fortalecerse bajando los costos de producción hacia el interior de los proveedores y sub-proveedores
- Se reconoce que hay un cambio estructural de costos. Hace 6 años atrás, se podían generar utilidades con precio del cobre de \$0.7/lb. Sin embargo, las minas tienen que mover más estéril, las distancias a recorrer por los equipos mineros son mayores y las leyes promedio han ido bajando.

- Hoy, con costos mejorados muchas mineras están por debajo del precio de equilibrio con precios de cobre menores que \$1.50/lb.
- Cambios tecnológicos, mejoras de productividad, trabajo en conjunto con los proveedores y por sobre todo, una revisión de los proveedores de sus costos de producción de bienes y servicios y traspaso de economías al sector minero, son sin duda elementos que mitigarán esta situación
- La oportunidad consiste en que nuestros proveedores suban al mismo barco minero. Sin su ayuda, muere la minería y su entorno.

- Aparece Marzo y los precios del Cobre mejoran un poco.
- Lo anterior hace reactivar los estudios de ingeniería de algunos proyectos
- Con precios como los actuales, se hacen rentables algunos proyectos si los costos de producción se controlan y se bajan respecto de los actuales niveles.
- Inversiones en próximos 5 años en Chile suman ~ USD25,000MM (fuente, Minería Chilena)

Muchas Gracias

